

Leuchtenart: Deckeneinbaustrahler

Leuchtenbezeichnung: 2147

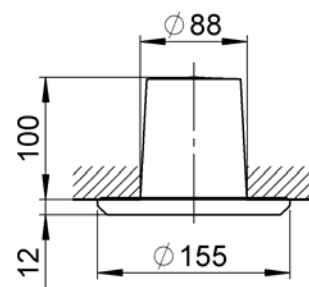
Schutzart: IP 23

Anwendung: Deckeneinbaustrahler für den Außen- und Innenbereich.

Leuchtmittel: 1 Stück Hochvolt – Halogenleuchtmittel PAR 20, 50 W , Sockel: E27

Achtung: Beim Betrieb der Leuchte können einzelne Leuchtenteile sehr heiß werden. Um Verbrennungen zu vermeiden ist der Hautkontakt zu diesen Teilen zu vermeiden.

Konstruktion: Leuchte bestehend aus:
 Aluminiumguß und Edelstahlblende
 Anschlußbügel mit Anschlußklemme 2 x 2,5mm²
 Schutzleiteranschluß
 3 Befestigungslöcher Ø5mm im Gehäuseflansch, Lochkreisdurchmesser Ø95mm
 Fassung E 27
 Schutzart IP 23
 Regengeschützt und abgedeckt
 Schutzklasse 1
 CE - Konformitätszeichen



Montage: Für die Installation und für den Betrieb dieser Leuchte sind die nationalen und internationalen elektronischen Sicherheitsvorschriften zu beachten. Netzanschlußleitung durch die vorhandene Deckeneinbauöffnung (Ø88mm) und durch die im Gehäuse befindlichen Kabeldurchführungsstülpe führen. Die beiliegenden Silikonschläuche über die Anschlußadern schieben. Anschlußbügel aus dem Gehäuse schrauben und Schutzleiterverbindung und elektrischen Anschluß an Klemme herstellen. Anschlußbügel wieder einschrauben und Leuchtengehäuse mittels 3 Senkkopfschrauben in der Decke verschrauben. Leuchtmittel einsetzen und Edelstahlblende mit Hilfe weiterer drei Senkkopfschrauben befestigen.

Leuchtmittelwechsel - Wartung: Nur lösungsmittelfreie Reinigungsprodukte verwenden

Bitte beachten: Eine Leuchte im Außenbereich ist permanent den unterschiedlichsten Umwelteinflüssen ausgesetzt. Um einer Beeinträchtigung der Edelstahloberfläche entgegenzuwirken, empfehlen wir eine regelmäßige Reinigung bzw. Pflege dieser Flächen mit einem handelsüblichen Glasreiniger (z.B. Sidolin) oder einem Edelstahlreiniger. Staubpartikel von anderen Metallen wie Stahl, Messing usw. bitte unverzüglich entfernen, da diese Ablagerungen zu Korrosionsschäden führen können. Bitte auch jeglichen Kontakt der Edelstahloberfläche mit anderen Metallteilen vermeiden. Zur Befestigung ausschließlich Edelstahlschrauben verwenden!